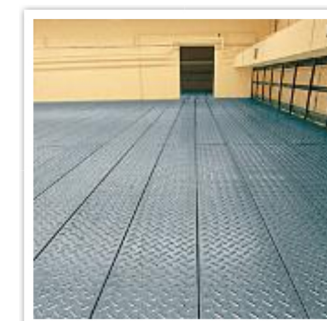


<b>Тип:</b>	<b>STEPLARM® - закрытая поверхность, с впрессованным рельефом, рифленая.</b>						
Верхний рельеф:	8x46 мм/ с-с 58 мм						
Нижний рельеф:							
Свойства:	- непрозрачность						
	- легко чистить						
Материал:	Сталь 2-3 мм			- горячая оцинковка			
	Алюминий 3 мм			- анодированный			
	Нержавеющая и кислотостойкая сталь 2-2,5 мм			- травленая			
Размеры панелей:	Высота мм	Ширина мм					
	50	182	240	298	-	356	414 475
	75	182	240	298	-	356	- -
	100	182	240	298	-	-	- -
Длина панелей:	Стандарт L=4020 мм соответственно размерам. Макс. длина L=6000 мм						



Предоставляемые данные являются информативными. Укажите точную спецификацию у поставщика.

**METAL DISAIN**